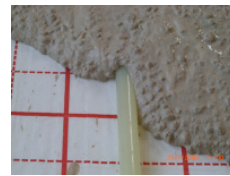


# TRANS-MIXPLAN FLIEßESTRICH



## Trans-Mixplan Lieferservice

- **50 % Lohneinsparung**  
durch mithilfe des Trans-Mixplan Fahrers  
nur 1 Estrichleger kundenseitig notwendig.
- **Keine Rücknahmekosten**  
bei zuviel bestelltem Estrich.  
Nur Berechnung von tatsächlich gebrauchten  
Fließestrichmengen an den Kunden.
- **Maschinen – Service**  
Der Kunde benötigt keine Verarbeitungsmaschinen  
und Pumpschlauche.  
Kein Stromanschluss notwendig.

## Trans-Mixplan Fließestrich

- **Hohe Fließestrichqualität**  
durch die Verwendung genormter, werkseitig  
kontrollierter Bindemittelkonzentrate und Zuschlagstoffe  
sowie durch exakte, elektronisch kontrollierte  
Dosier und Mischanlage im Spezialfahrzeug.

## Produktvorteile

Angenehme und gesunde Wohnatmosphäre.  
Hohe Ebenflächigkeit, kein Aufschüsseln.  
Großflächige, fugenlose Verlegung.  
Ideal für Fußbodenheizungen.  
Keine Randabsenkungen.  
Aufheizen ab dem 5 Tag möglich.  
Hohe Druck u. Biegezugfestigkeit.  
Computergesteuerte Qualitätsüberwachung.  
Keine Bewehrung notwendig.

Die Mitarbeiter von Trans-Mixplan verfügen über langjährige Erfahrung und Kompetenz in der Verarbeitung von Fließestrich. Im Fließestrichbereich bieten wir hohe Produktqualität und kompetenten Service vor Ort.

Trans-Mixplan arbeitet mit einem Spezialtransportfahrzeug, das in einem nahe gelegenen Sand- bzw. Kieswerk mit genormtem Bindemittelkonzentrat und genormtem Sand bzw. Kies in jeweils getrennte Kammern beladen wird. Das Bindemittelkonzentrat wird zuvor von namhaften Firmen zugekauft. Nach dem Transport der Komponenten auf die Baustelle erfolgt die Fertigung des Fließestrichs mittels der im Spezialtransportfahrzeug integrierten automatischen Dosier- und Mischanlage. Dabei werden die beiden Komponenten Sand bzw. Kies und Bindemittelkonzentrat unter Zugabe von Wasser zu hochwertig genormtem Werkmörtel, dem Calciumsulfat-Fließestrich, verarbeitet. Trans-Mixplan gewährleistet hierbei eine hohe Fließestrichqualität. Anschließend wird der Fließestrich durch die automatische Fördereinrichtung des Spezialtransportfahrzeugs direkt an den Verarbeitungsort innerhalb des Gebäudes gepumpt.

Die Lieferung erfolgt über den Baustoffhandel. Preise auf Anfrage. Es gelten unsere Lieferungs- und Zahlungsbedingungen jeweils neueste Fassung. Bei Bedarf werden unsere Mitarbeiter unmittelbar mit Ihnen Kontakt aufnehmen. Wir hoffen Ihr Interesse geweckt zu haben.

Sie erreichen uns unter folgender Anschrift

**Trans-Mixplan Fließestrich**  
**Böhmisch**  
**Passauerstraße 16**  
**94130 Oberzell**

**Telefon: 08591-2851**  
**Telefax: 08591-2895**  
**info@estrich-boehmisch.de**  
**www.trans-mix.de**  
**www.estrich-boehmisch.de**

## Systemvorteile

Anlieferung im modernen  
umweltgerechten Mobileman Fahrzeugen.  
Keine Materialrestmengen.  
Keine Papiersackabfälle.  
Keine Entsorgungspropleme.  
Saubere umweltfreundliche Baustellen.  
Verarbeitung mit Hochleistungspumpe.  
Konstante Materialqualität.